

Boletín No 5 - cierre de Septiembre

Resultados del Programa de Apoyo al Empleo Formal -PAEF



80.643
empleadores
con subsidio
aprobado.



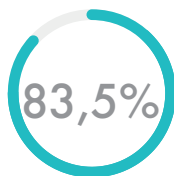
Asociados a
1.660.999
empleados.



Representan
subsidios
por más de
\$650 mil millones.

Beneficiarios por tipo de persona

Beneficiarios



Jurídica

67.309



Natural

13.334

Total: 80.643

Recursos (Millones de \$)



Jurídica

\$613.839



Natural

\$36.715

Total: \$650.554

Beneficiarios por tamaño del empleador

Tamaño empleador (# de trabajadores)*	Empleadores beneficiados	%	Empleados	%	Total recursos (Millones de \$)
Micro <=10	51.173	63,5%	205.028	12,3%	\$ 80.877
Pequeña >10 - <=50	22.368	27,7%	342.471	20,6%	\$ 133.641
Mediana >50 - <=200	5.385	6,7%	330.729	19,9%	\$ 128.439
Grande >200 - <=500	1.108	1,4%	213.727	12,9%	\$ 82.790
Muy grande >500	609	0,7%	569.044	34,3%	\$ 224.806
Totales:	80.643	100%	1.660.999	100%	\$ 650.554

*Se toma como referencia el número de cotizantes analizados en el marco del programa.

Total Empleados por Rango de Cotización

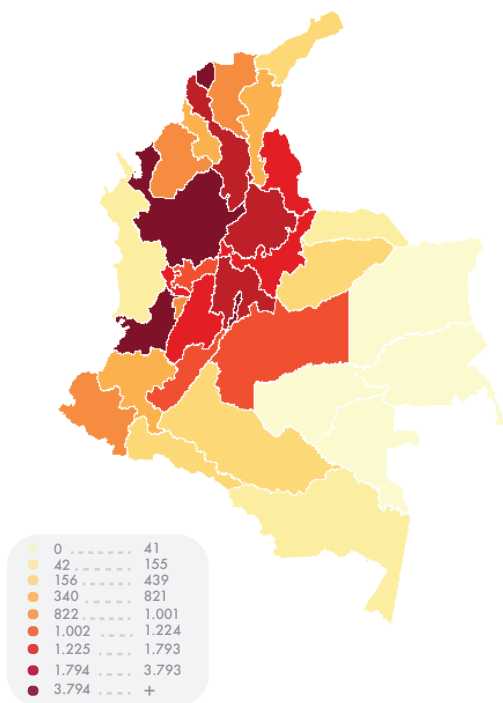
Rangos de cotización	Total empleados	Porcentaje
1 SMMLV	491.356	29,6%
Mayor a 1 hasta 2 SMMLV	819.282	49,3%
Mayor a 2 hasta 5 SMMLV	268.018	16,1%
Moyor de 5 SMMLV	82.343	5,0%
Totales:	1.660.999	100%

Beneficiarios por actividad económica

Actividad económica	Empleadores beneficiados	%	Empleados	%	Total recursos (Millones de \$)
Comercio al por mayor y al por menor; reparación de vehículos automotores y motocicletas	19.874	24,7%	260.043	15,56%	\$ 101.776
Industrias manufactureras	12.373	15,4%	242.135	14,58%	\$ 93.838
Actividades profesionales, científicas	7.989	9,9%	108.944	6,56%	\$ 42.561
Construcción	7.436	9,2%	136.445	8,21%	\$ 50.573
Alojamiento y servicios de comida	5.162	6,4%	77.697	4,68%	\$ 33.634
Transporte y almacenamiento	4.290	5,3%	128.041	7,71%	\$ 47.191
Actividades de servicios	4.164	5,2%	312.378	18,81%	\$ 122.011
Actividades de atención de la salud	3.470	4,3%	80.149	4,83%	\$ 33.470
Educación	3.313	4,1%	76.223	4,59%	\$ 31.234
Otras actividades de servicios	3.096	3,9%	36.632	2,21%	\$ 14.740
Actividades inmobiliarias	2.513	3,1%	19.242	1,16%	\$ 7.638
Información y comunicaciones	2.034	2,5%	38.639	2,33%	\$ 14.974
Agricultura, ganadería, caza,	1.751	2,2%	56.925	3,43%	\$ 21.901
Actividades financieras y de seguros	1.220	1,5%	11.802	0,71%	\$ 4.771
Actividades artísticas, de entretenimiento y recreación	970	1,2%	30.055	1,81%	\$ 13.012
Explotación de minas y canteras	439	0,5%	25.878	1,56%	\$ 9.389
Distribución de agua	346	0,4%	5.413	0,33%	\$ 2.013
Administración pública y defensa;	89	0,1%	13.022	0,78%	\$ 5.325
Suministro de electricidad, gas,	79	0,1%	1.086	0,07%	\$ 405
Actividades de los hogares	10	0,0%	117	0,01%	\$ 46
Otras	25	0,0%	133	0,01%	\$ 52
Totales:	80.643	100%	1.660.999	100%	\$ 650.554

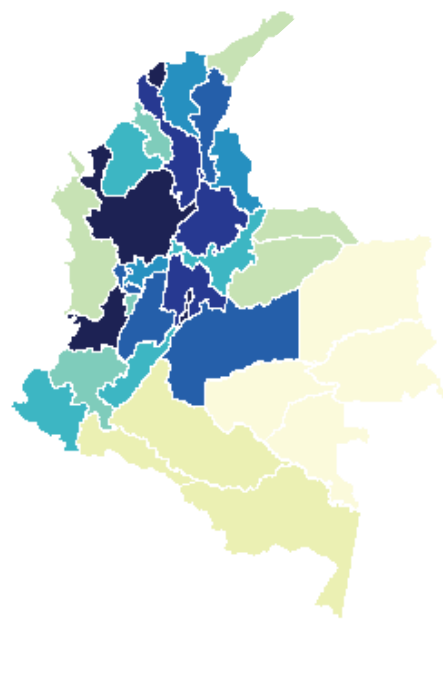
Distribución de los empleadores beneficiados por departamento

Municipio	Empleadores beneficiados	%	Empleados	%	Recursos (Millone de \$)
Bogotá, d.c.	27.978	34,7%	686.873	41,4%	\$ 270.761,1
Antioquia	15.690	19,5%	297.140	17,9%	\$ 115.434,1
Valle del cauca	7.264	9,0%	169.132	10,2%	\$ 66.364,0
Atlántico	3.979	4,9%	97.270	5,9%	\$ 37.386,2
Santander	3.560	4,4%	52.892	3,2%	\$ 20.655,0
Cundinamarca	3.307	4,1%	70.642	4,3%	\$ 27.632,5
Bolívar	2.525	3,1%	46.101	2,8%	\$ 17.990,0
Risaralda	1.702	2,1%	26.773	1,6%	\$ 10.538,5
Norte de santander	1.534	1,9%	20.610	1,2%	\$ 7.998,7
Boyacá	1.252	1,6%	13.102	0,8%	\$ 5.075,3
Tolima	1.239	1,6%	19.521	1,2%	\$ 7.665,3
Meta	1.194	1,5%	16.180	1,0%	\$ 6.307,7
Caldas	1.100	1,4%	18.393	1,1%	\$ 7.228,9
Huila	1.067	1,3%	14.112	0,8%	\$ 5.437,2
Magdalena	982	1,2%	15.341	0,9%	\$ 5.905,7
Córdoba	974	1,2%	18.254	1,1%	\$ 7.202,3
Nariño	961	1,2%	13.844	0,8%	\$ 5.439,1
Quindío	829	1,0%	17.124	1,0%	\$ 6.748,4
Cesar	793	1,0%	11.532	0,7%	\$ 4.560,2
Cauca	529	0,7%	8.188	0,5%	\$ 3.186,0
Sucre	470	0,6%	6.562	0,4%	\$ 2.594,9
Casanare	423	0,5%	5.798	0,3%	\$ 2.256,9
La guajira	276	0,3%	4.256	0,3%	\$ 1.709,6
Caquetá	260	0,3%	2.485	0,1%	\$ 977,6
Archipiélago de san andrés, providencia y santa catalina	242	0,3%	3.167	0,2%	\$ 1.284,1
Putumayo	157	0,2%	1.546	0,1%	\$ 593,2
Arauca	141	0,2%	1.636	0,1%	\$ 616,2
Chocó	113	0,1%	1.398	0,1%	\$ 559,6
Amazonas	48	0,1%	373	0,0%	\$ 151,3
Guaviare	36	0,0%	411	0,0%	\$ 160,2
Guainía	11	0,0%	306	0,0%	\$ 121,3
Vichada	4	0,0%	18	0,0%	\$ 7,5
Vaupés	3	0,0%	19	0,0%	\$ 7,2
Totales:	80.643	100%	1.660.999	100%	\$ 650.554



Distribución de los empleados por departamento de residencia

Municipio	Empleados	%
BOGOTÁ, D.C.	568.090	34,2%
ANTIOQUIA	290.101	17,5%
VALLE DEL CAUCA	157.236	9,5%
ATLÁNTICO	92.791	5,6%
CUNDINAMARCA	73.833	4,4%
SANTANDER	61.571	3,7%
BOLÍVAR	56.453	3,4%
RISARALDA	33.824	2,0%
TOLIMA	29.648	1,8%
META	29.515	1,8%
CESAR	27.547	1,7%
CALDAS	25.703	1,5%
NORTE DE SANTANDER	24.881	1,5%
MAGDALENA	23.100	1,4%
BOYACÁ	22.709	1,4%
CÓRDOBA	21.670	1,3%
HUILA	19.700	1,2%
NARIÑO	18.104	1,1%
QUINDÍO	16.905	1,0%
CAUCA	12.329	0,7%
SUCRE	10.737	0,6%
CASANARE	10.354	0,6%
LA GUAJIRA	8.112	0,5%
ARCHIPIÉLAGO DE SAN ANDRÉS, PROVIDENCIA Y SANTA CATALINA	6.297	0,4%
ARAUCA	4.882	0,3%
CHOCÓ	4.311	0,3%
CAQUETÁ	3.559	0,2%
PUTUMAYO	3.130	0,2%
AMAZONAS	1.281	0,1%
VICHADA	1.138	0,1%
GUAVIARE	761	0,0%
GUAINÍA	570	0,0%
VAUPÉS	157	0,0%

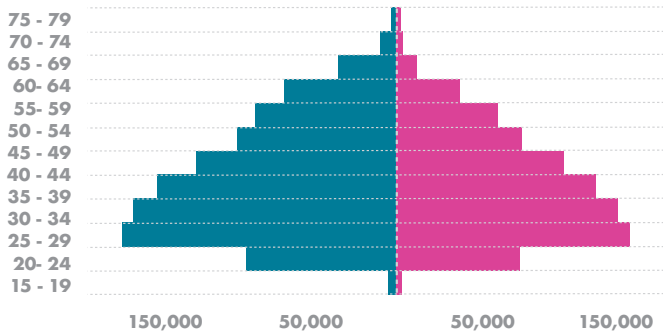
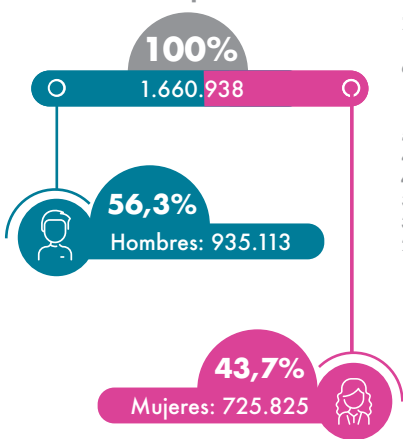


Totales: 1.660.999 100%

*Corresponde a la información reportada en PILA como ubicación de la CCF de cada cotizante.

Focalización de los subsidios

Total Empleados



Subsidio **50%** SMMLV **46%**
767.540

Subsidio **40%** SMMLV **54%**
893.459

* Para 61 cotizantes no se encontró información de sexo en la base del RUAF y fueron contabilizados con subsidio al 40% del SMMLV

Conceptos de conformidad y no conformidad

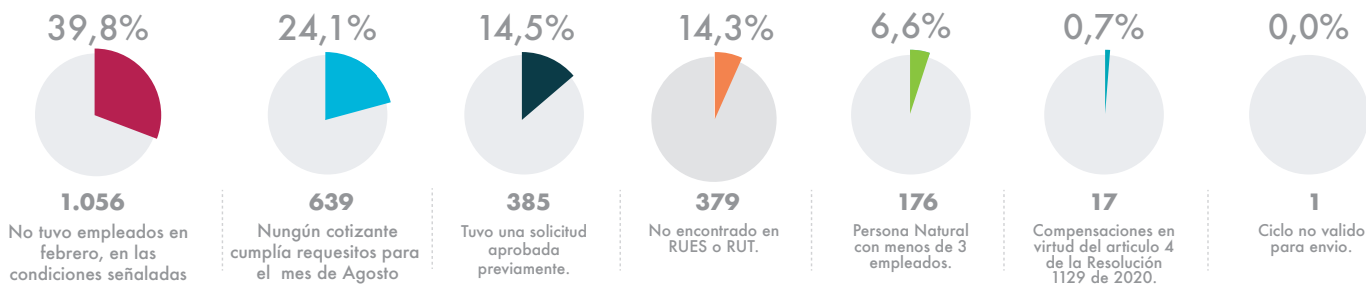


■ Total solicitantes
■ Empleadores beneficiados 96,8%
■ Empleadores sin beneficio 3,2%

■ Total empleados
■ Conformidad 79,5%
■ No conformidad 20,5%

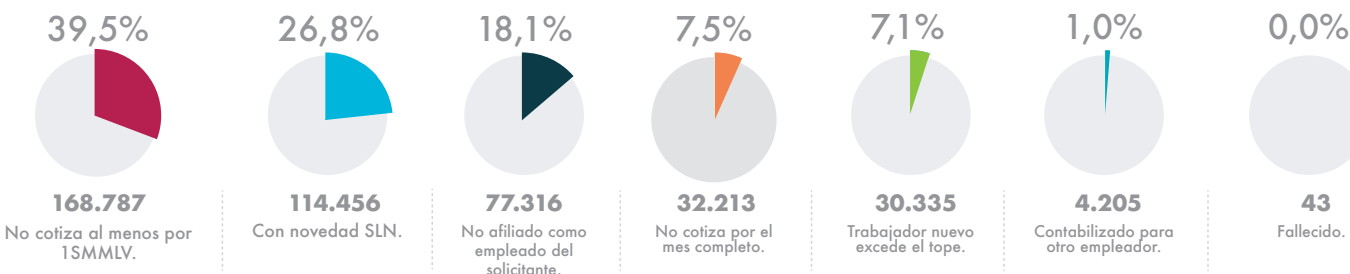
Total recursos \$650.554 millones

Requisitos no cumplidos a nivel de empleador



Total= 2.653

Causales de no conformidad por empleado



Total= 427.355

*Suspensión de contrato o licencia no remunerada